

11 小华常去图书馆

第一部分

练一练

一、读一读拼音：

- (1) Wǒ cháng qù túshūguǎn.
- (2) Yéye chángcháng hē chá.
- (3) Māma bù cháng pá shān.
- (4) Nǐ cháng kàn màn huà ma?
- (5) Wǎnshang nǐ chángcháng zuò shénme?





二、写一写汉字：

表	一	二	丰	圭	夫	表	表	表
---	---	---	---	---	---	---	---	---

表	表	表	表					
---	---	---	---	--	--	--	--	--

喝	丨	口	口	叫	叫	叫	叫	叫
---	---	---	---	---	---	---	---	---

喝	喝	喝	喝	喝				
---	---	---	---	---	--	--	--	--

茶	一	十	十	艹	艾	艾	茶	茶
---	---	---	---	---	---	---	---	---

茶	茶	茶	茶					
---	---	---	---	--	--	--	--	--

酒	灬	灬	灬	冫	冫	冫	冫	酒
---	---	---	---	---	---	---	---	---

酒	酒	酒	酒					
---	---	---	---	--	--	--	--	--

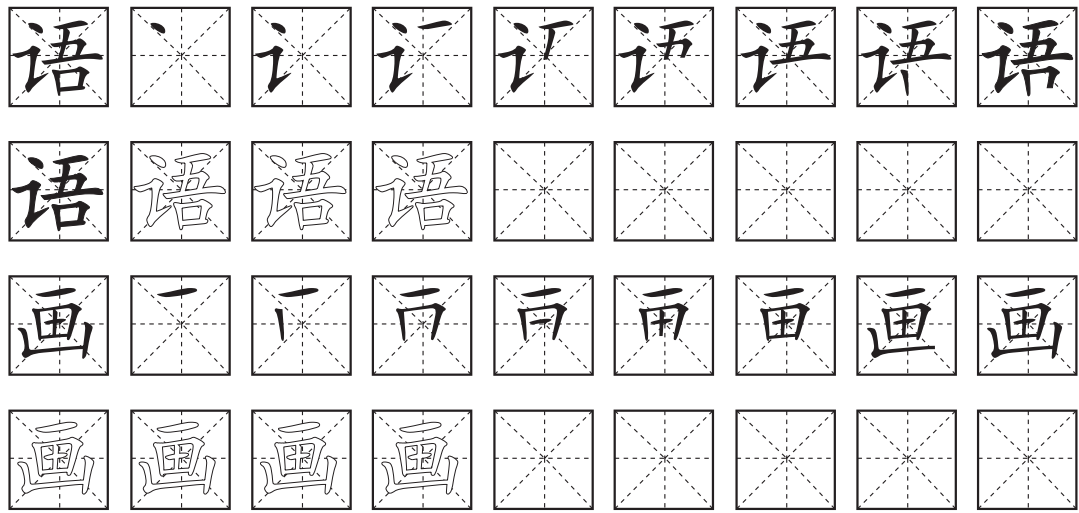
坐	人	人	人	人	坐	坐	坐	
---	---	---	---	---	---	---	---	--

坐	坐	坐	坐					
---	---	---	---	--	--	--	--	--

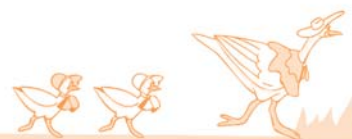
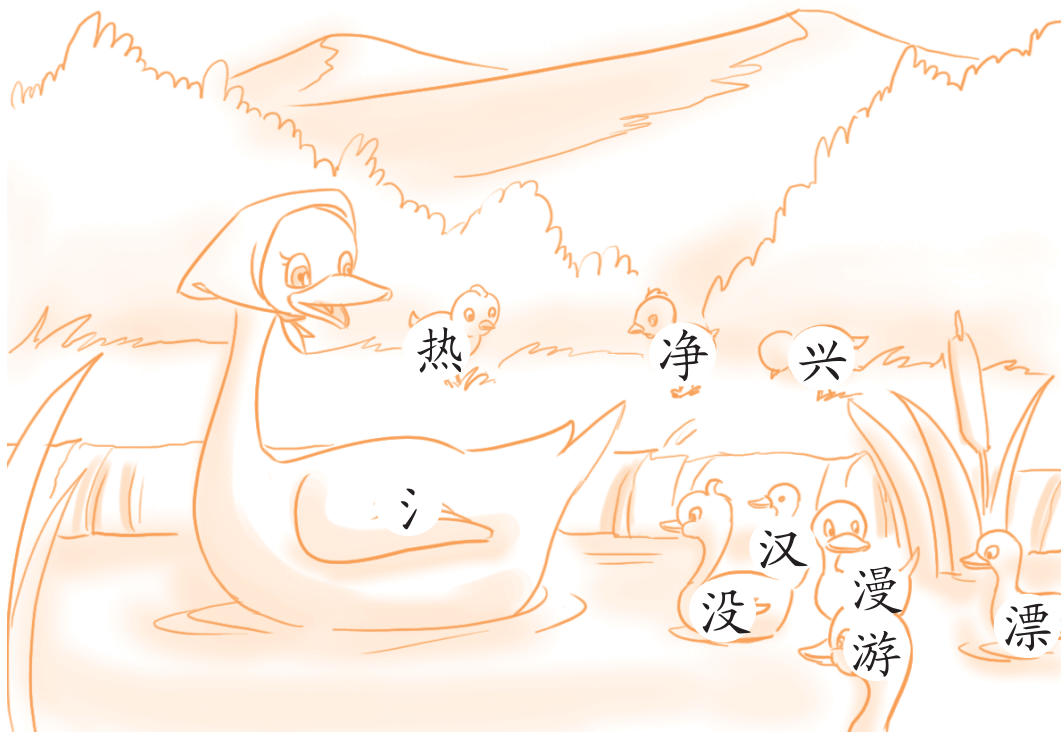
铁	人	人	人	人	钅	钅	铁	铁
---	---	---	---	---	---	---	---	---

铁	铁	铁	铁					
---	---	---	---	--	--	--	--	--





三、辨一辨部首：





四、认一认生词：

常

表扬

喝

茶

汉语

酒

坐

地铁

那儿

看

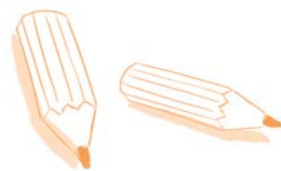
漫画

报纸

五、说一说句子：

1.

小华		去图书馆。
老师		表扬我们。
爷爷		喝茶。
奶奶		说汉语。



2.

他		看漫画，		看报纸。
妈妈		喝茶，		喝酒。
妹妹		用勺子，		用筷子。
我家		吃米饭，		吃饺子。





第二部分

测一测

一、选出你听到的拼音：

1. biǎoyáng piāoyáng

() ()

2. bàozhǐ bāozi

() ()

3. nàr nǎr

() ()

4. tǐtiē dìtiē

() ()

二、听一听，想一想，下面哪个是对的？

1. A. 妈妈

B. 姐姐

C. 奶奶

2. A. 茶

B. 苹果

C. 水果

3. A. 常打

B. 不常打

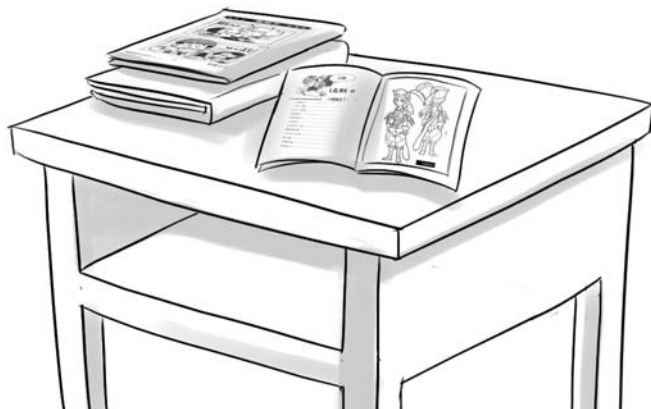
C. 打

4. A. 看报纸

B. 看漫画

C. 说汉语

三、听一听，给下面的画涂上颜色：





四、看图写汉字：



1. _____ (màn huà)



2. _____ (hē chá)



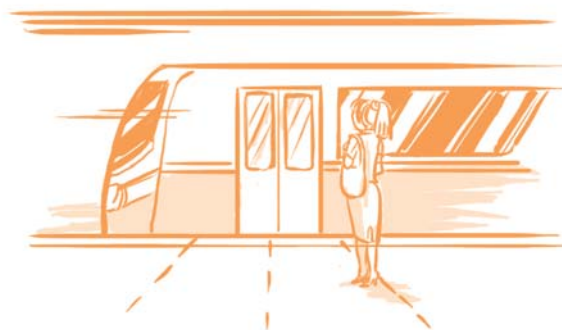
3. _____ (kàn shū)



4. _____ (bào zhǐ)



5. _____ (jiǔ)



6. _____ (dì tiě)

